

# B730 de série R

CHARGEUSES-PELLETEUSES

B730 B780

MEA, CIS



*One Tough Animal*

# INTRODUCTION

# ONE TOUGH ANIMAL



## ► L'HISTOIRE DE BOBCAT

En 1958, Melroe Manufacturing Company présente une chargeuse frontale compacte qui devient rapidement la M400, la première véritable chargeuse à contre-rotation du monde. L'entreprise adopte bientôt le nom de marque Bobcat aujourd'hui célèbre dans le monde entier et dont le succès a participé à l'évolution du secteur des machines de chantier compactes.

## ► CENTRE D'INNOVATION DE DOBŘÍŠ

Les nouvelles technologies et machines subissent de rigoureux tests qui garantissent leur efficacité.



Illustration par : Anirban Bagchi, rédacteur en chef CMME

## ► BOBCAT AUJOURD'HUI

Bénéficiant de plus de deux décennies d'expérience, d'innovation et d'efficacité, la dernière génération de chargeuses-pelleteuses Bobcat représente parfaitement notre savoir-faire technique et la prise en compte des commentaires de nos clients.



## ► NOTRE MISSION

Nous aidons les opérateurs à faire plus, même dans les situations les plus exigeantes. Pour que nos clients atteignent leurs objectifs, nous leur en donnons les moyens.

# PUISSANCE ET INTUITION

## ► L'OUTIL IDÉAL POUR VOS TRAVAUX

La B730 est une machine complète, adaptée à tous les chantiers et qui combine idéalement puissance, confort, facilité de commande, robustesse, efficacité et simplicité d'entretien. Sa nouvelle conception autorise différentes configurations en fonction des travaux à effectuer et du domaine d'intervention : construction, entretien des routes, service public et location.



### ► PERFORMANCES EXTRAORDINAIRES

Proposé de série, le moteur diesel turbocompressé de 100 CV fournit toute la puissance dont vous avez besoin dans vos travaux exigeants.  
**P.7**



### ► CONFIGURATION FLEXIBLE DES COMMANDES

Choisissez le schéma de commande ou profitez de l'option des commandes pilotées avec sélecteur de schéma.



### ► VISIBILITÉ INÉGALÉE

Vous connaissez en permanence l'environnement de votre machine grâce à la nouvelle cabine.  
**P.8**



### ► COMMANDES INTÉGRÉES

Les commandes du godet 6 en 1, du blocage de différentiel et du déblocage de transmission se trouvent sur le manipulateur de la chargeuse.

# PERFORMANCES



## ► EN FAIRE PLUS

Dotée d'un moteur de 100 CV de pointe qui est économe en carburant et d'un circuit hydraulique qui assure de grandes forces de cavage, de grandes capacités de levage et bien davantage, la B730 se distingue par une puissance et une efficacité qui constituent un véritable atout sur n'importe quel chantier.

## ► TRANSMISSION AUTOMATIQUE

Concentrez-vous sur votre tâche, et non sur les changements de vitesse. Laissez la machine gérer le fonctionnement de la boîte de vitesses grâce à l'option de transmission automatique et à la fonction de rétrogradage pour travailler dans les premiers rapports.



# S'ADAPTER AUX NOUVEAUX DÉFIS

## ► ALLER PLUS LOIN

Les enveloppes de travail optimales à l'avant comme à l'arrière réduisent les changements de position de la B730 et augmentent ainsi considérablement votre productivité pendant les travaux d'excavation, de creusement de tranchées, de démolition, etc. Grâce au point pivot et à la portée élevés, vous pouvez effectuer sans efforts et de façon intuitive des chargements sur la plupart des remorques.



# À L'INTÉRIEUR



► **FONCTIONNEMENT INTUITIF ET SOUPLE**  
Simplicité d'utilisation dans les deux positions de travail. Situé sur le côté droit de la cabine, le tableau de bord intuitif comporte des commandes accessibles et des contacteurs faciles à trouver.



► **GRAND COMPARTIMENT DE RANGEMENT**



Spacieux et judicieusement situé. Réfrigéré dans les modèles climatisés, pour garder des aliments au frais.

► **COMME AU BUREAU**



Conservez toutes vos affaires essentielles dans la cabine en profitant des rangements offerts, du porte-gobelet et du chargeur USB fournis de série.

► **CABINE SPACIEUSE**



La B730 possède une vaste cabine qui réserve un grand espace aux jambes pour vous offrir du confort tout au long de la journée et faciliter les positionnements vers l'avant et vers l'arrière.

# CONSTRUITE POUR DURER

## ► ROBUSTESSE AU QUOTIDIEN

Grille avant extra-robuste, stabilisateur en fonte, réservoir de carburant en plastique dur non corrosif muni d'une solide protection, étanchéité des axes et des bagues, couvercle renforcé du compartiment de rangement et protection des feux arrière : autant d'éléments grâce auxquels la B730 est prête à affronter les environnements les plus difficiles.

## ► FACILITÉ D'ACCÈS POUR L'ENTRETIEN

Le capot moteur d'une seule pièce, qui s'ouvre à l'aide d'un loquet de déverrouillage situé dans la cabine, facilite grandement l'entretien quotidien et régulier. En outre, tous les fusibles et relais sont réunis au même endroit pour simplifier l'accès.



# PAS LE TEMPS POUR UNE IMMOBILISATION. RÉSISTONS AUX CONDITIONS LES PLUS DIFFICILES. JOUR APRÈS JOUR.

## ► GARANTIE STANDARD

La société Bobcat développe chaque machine selon les normes de qualité et de durabilité les plus strictes. Elle peut ainsi proposer une garantie standard de 24 mois ou 2000 heures de fonctionnement (au premier terme atteint).



## ► CONDITIONS DE LA GARANTIE ÉTENDUE PROTECTION PLUS

Choisissez la sérénité totale avec l'extension de garantie Protection Plus®. Apportant le même niveau de protection que la garantie standard, Protection Plus reflète également les besoins et les attentes spécifiques des clients en offrant le choix en matière de durées et d'heures de fonctionnement annuelles. En fonction de vos besoins, vous pouvez bénéficier d'une couverture qui peut atteindre 3 ans ou 6000 heures de fonctionnement du moteur. En outre, comme Protection Plus est transférable, vous pouvez compter sur une valeur de revente optimale.



## ► BOBCARE

Une machine qui dure longtemps, c'est d'abord un entretien correctement planifié. Et cet entretien protège également contre les coûts de réparation et les défaillances imprévues lorsque vous avez un besoin impérieux de votre machine.

- Limitez les risques en évitant les grosses réparations et les pannes totales.
- Travaillez davantage en réduisant les immobilisations et en augmentant votre productivité et votre rentabilité.

# ÉQUIPEMENT DE SÉRIE ET OPTIONS

# ACCESSOIRES



Marteau Bobcat

## ▶ PORTE-OUTILS COMPLET

Soyez prêt à intervenir sur n'importe quel chantier et dans n'importe quelle situation grâce à notre vaste gamme d'accessoires.

## PELLE RÉTRO

- Godets de pelle rétro (différentes tailles)
- Flèche télescopique
- Circuit auxiliaire marteau hydraulique
- Marteau hydraulique

## CHARGEUSE

- Godet 6 en 1
- Fourches à palettes
- Circuit auxiliaire configuration 6 en 1

## ▶ ÉQUIPEMENT DE SÉRIE

- Prise auxiliaire 12 V
- 8 feux de travail (4 avant, 4 arrière)
- Godet de pelle rétro, 600 mm
- Rétroviseurs extérieurs et intérieurs
- Ventilateur
- Tapis de sol
- Essuie-glaces / lave-glaces avant et arrière
- Phares avant
- Tableaux de bord entièrement équipés
- Avertisseur sonore
- Godet universel de chargement
- Siège à suspension mécanique avec ceinture de sécurité et accoudoir
- Câblage pour installation radio
- Alarme de recul
- Bouton sur le volant
- Compartiments de rangement
- Pare-soleil
- Colonne de direction inclinable
- Chargeur USB
- Protection du feu de position arrière

## ▶ OPTIONS

- Climatisation
- Transmission automatique
- Réchauffeur
- Garde-boue
- Commandes pilotées avec sélecteur de schéma
- Système antitangage
- Protection de l'arbre de transmission (4RM)



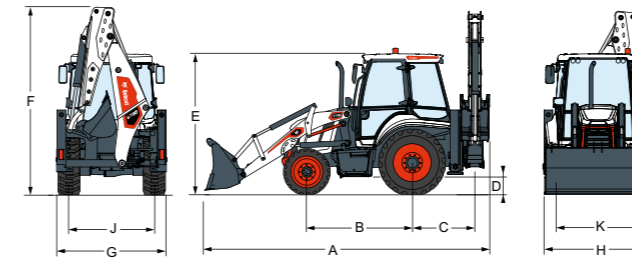
# CARACTÉRISTIQUES TECHNIQUES

CARACTÉRISTIQUES TECHNIQUES	
<b>MOTEUR</b>	
Marque / Modèle	Perkins / 1104C-44T
Norme antipollution	Stage II (UE) et EPA Tier 2
Aspiration	Turbocompressé
Nombre de cylindres	4
Cylindrée	4,4 l
Puissance brute nominale (ISO 14396)	74,5 kW/100 CV
Puissance nette nominale	69,5 kW
Régime nominal	2200 tr/min
Couple maxi (à 1350 tr/min)	408 Nm
Carburant	Diesel
Refroidissement	Eau
<b>TRANSMISSION</b>	
Marque / Modèle	CARRARO
Type	Manuelle à inversion pilotée
Nombre de vitesses (avant/arrière)	4/4
Vitesse maximale	41,33 km/h
1re avant/arrière	5,97/5,97 km/h
2e avant/arrière	9,55/9,55 km/h
3e avant/arrière	21,29/21,29 km/h
4e avant/arrière	41,33/41,33 km/h
<b>ESSIEU AVANT</b>	
Type	4WD
Différentiel à glissement limité	Standard
Oscillation	16°
<b>ESSIEU ARRIÈRE</b>	
Marque	CARRARO
Blocage de différentiel	Standard
<b>CIRCUIT HYDRAULIQUE</b>	
Système	À centre ouvert
Pompe	Pompe à engrenage en tandem
Débit	90 + 64 L/min
Commandes de la pelle rétro	Leviers mécaniques
Commande de la chargeuse	Levier mécanique
<b>DIRECTION</b>	
Type	2WS
Rayon de braquage (sans freinage), à l'extérieur des pneus avant	9900,0 mm
Rayon de braquage (sans freinage), à l'extérieur du godet de la chargeuse	12320,0 mm
<b>FREINS</b>	
Type de service	Double pédale, freins multidisques immergés
Type de stationnement	Commande mécanique sur l'essieu arrière

CARACTÉRISTIQUES TECHNIQUES	
<b>PERFORMANCES CHARGEUSE</b>	
Capacité du godet universel (GP)	1,1 m³
Force d'arrachement au godet	61,2 kN
Force d'arrachement aux bras de levage	57,9 kN
Capacité de charge nominale à hauteur maxi	3094 kg
Capacité de levage à hauteur maxi	3232 kg
<b>PERFORMANCES PELLE RÉTRO</b>	
Capacité du godet	0,2 m³
Force d'arrachement maxi au godet	59,3 kN
Force d'arrachement (balancier rétracté)	28,6 kN
<b>POIDS OPÉRATIONNEL</b>	
Machine de base	7800 kg
<b>PNEUS</b>	
4 roues motrices avant	12,5-18
Arrière	16,9-28
<b>CONTENANCE SERVICE</b>	
Huile moteur (avec les filtres)	8,0 L
Système de refroidissement	25,0 L
Réservoir de carburant	160,0 L
Réservoir hydraulique	75,0 L
Circuit hydraulique	130,0 L
Transmission	16,0 L
Huile d'essieu avant	7,5 L / 1,6 L
Huile d'essieu arrière	16,5 L / 3,4 L

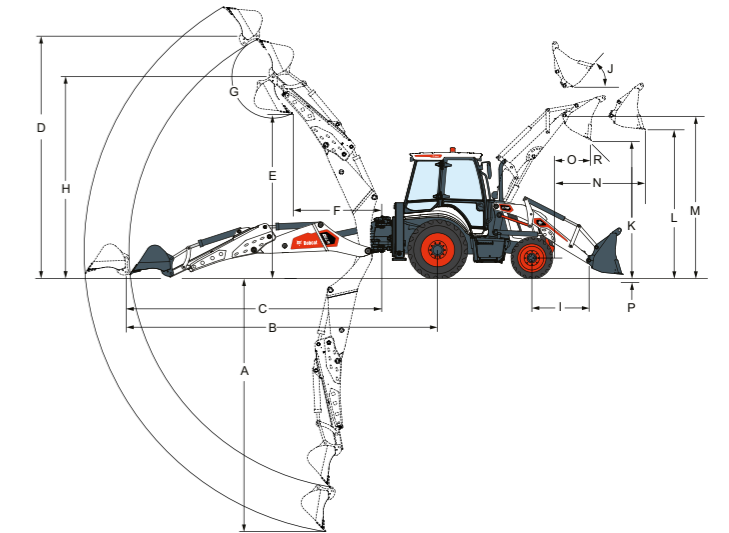
# CARACTÉRISTIQUES TECHNIQUES

## DIMENSIONS



DIMENSIONS	
A – Longueur hors tout en position de translation	6100
B – Empattement	2170
C – Entraxe essieu arrière / pivot pelle rétro	1300
D – Garde au sol des stabilisateurs	380
E – Hauteur à la cabine	2910
F – Hauteur de transport hors tout	3840
G – Largeur de la machine	2280
H – Largeur hors tout (au godet)	2280
J – Voie aux roues arrière	1770
K – Voie aux roues avant	1895

## CINÉMATIQUE DE TRAVAIL



Unité: mm

PELLE RÉTRO	RÉTRACTÉE		ÉTENDUE	
	A – Profondeur de fouille maxi	4600	5800	
B – Portée maxi du centre de l'essieu arrière	7000	8100		
C – Portée maxi du centre d'orientation	5700	6800		
D – Hauteur d'excavation maxi	5600	6450		
E – Hauteur de déversement maxi	3850	4700		
F – Portée de chargement	1800	2650		
G – Angle de débattement du godet	200,4°	200,4°		
H – Hauteur maxi au pivot de godet	4750	5550		

CHARGEUSE	
I – Distance entre le pivot de godet et le centre de l'essieu avant	1206
J – Angle de rappel maxi (à hauteur maxi)	59,2°
K – Hauteur de déversement	2810
L – Hauteur de chargement par-dessus	3280
M – Hauteur à l'articulation	3520
N – Portée maxi à hauteur maxi	1070
O – Portée de déversement	620
P – Profondeur de fouille	115
R – Angle de déversement	45°

Certaines caractéristiques techniques sont basées sur des calculs techniques et non pas sur des mesures réelles. Les caractéristiques techniques sont données à titre de comparaison uniquement et sont susceptibles d'être modifiées sans préavis. Les caractéristiques techniques de votre équipement Bobcat peuvent varier en raison de variations normales dans la conception, la fabrication, les conditions d'utilisation et d'autres facteurs. Les images associées aux unités Bobcat peuvent représenter un équipement non standard.

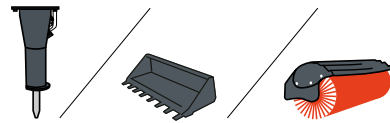


# POSSIBILITÉS DE FINANCEMENT

## ► FINANCEMENT SUR 24, 36, 48 OU 60 MOIS\*

Pour le bien de votre trésorerie, profitez de programmes de financement sur 24, 36, 48 ou 60 mois qui démarrent à 0 % d'intérêt. Renseignez-vous auprès de votre concessionnaire à propos des possibilités de financement disponibles.

# 150 ACCESSOIRES 63 MACHINES 1 TOUGH ANIMAL

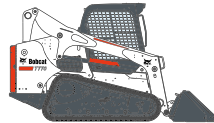


## ► CONÇUS POUR EN FAIRE PLUS

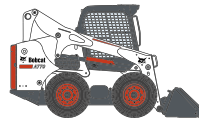
Bobcat propose la plus vaste gamme d'accessoires pour répondre à tous vos besoins dans les secteurs de la construction, de l'aménagement paysager, l'agriculture, la construction routière, la manutention et l'exploitation forestière.



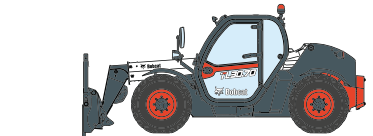
**CHARGEUSES À  
CONTRE-ROTATION**



**CHARGEUSES COMPACTES  
SUR CHENILLES**



**CHARGEUSES COMPACTES  
SUR ROUES**



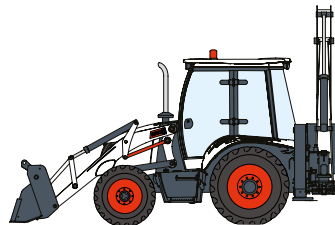
**TÉLESCOPIQUES**



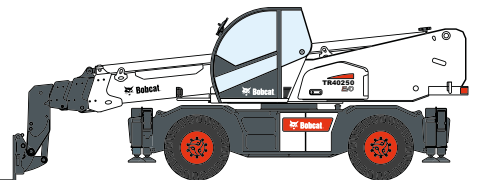
**MINI-CHARGEUSES  
SUR CHENILLES**



**PELLES COMPACTES**



**CHARGEUSES-PELLETEUSES**



**TÉLESCOPIQUES ROTATIFS**



# Bobcat®

Bobcat est une filiale du Groupe Doosan.

Doosan, leader mondial spécialisé dans les équipements de construction, les solutions dédiées à l'eau et à l'énergie, les moteurs et l'ingénierie, est au service de ses clients et des collectivités depuis plus d'un siècle. Bobcat et le logo Bobcat sont des marques déposées de Bobcat Company aux États-Unis et dans d'autres pays. ©2020 Bobcat Company. Tous droits réservés.

\*Les possibilités de financement peuvent varier selon les pays et les concessionnaires. Renseignez-vous toujours auprès de votre concessionnaire à propos des possibilités de financement disponibles. Des conditions générales peuvent s'appliquer.

